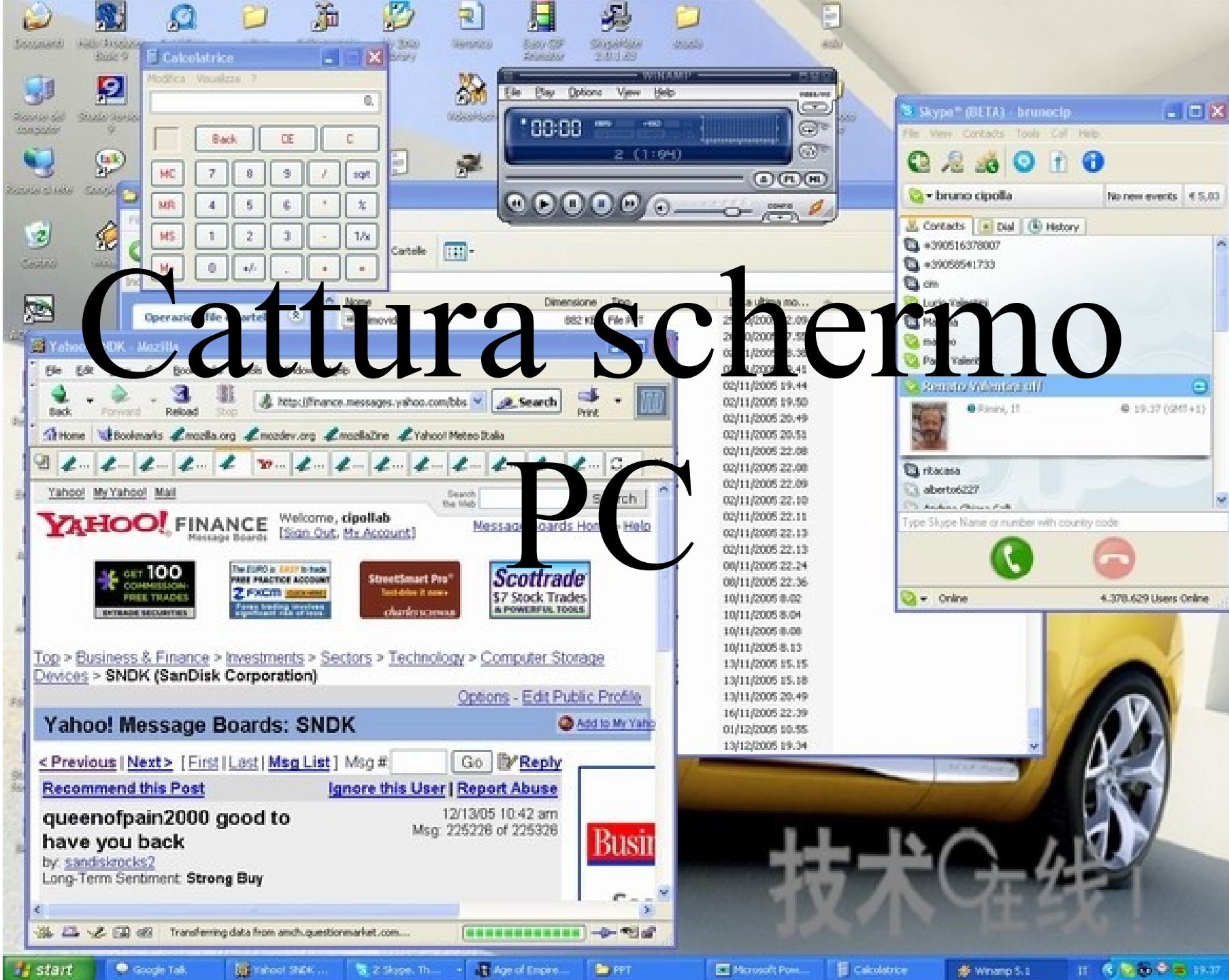


# Cattura schermo PC



技术在线

# Cattura schermo: perché?

- Per **preparare** lezioni, presentazioni, relative al funzionamento del PC, di strumenti che operano sul PC.
- Per “trasformare” immagini in movimento in un video (?!)
- per catturare immagini **protette** da siti web.

# Cattura di:

- Immagini
- desktop/finestre
- Video

# Strumenti per la cattura di immagini

- tasto “print screen” (stampa)
  - Grabber2000
  - ACdSee
- } immagini

- Easy Video capture.
  - Camtasia studio
  - Macchina fotografica
- } Video

# Tasto “Print Screen” (stampa)



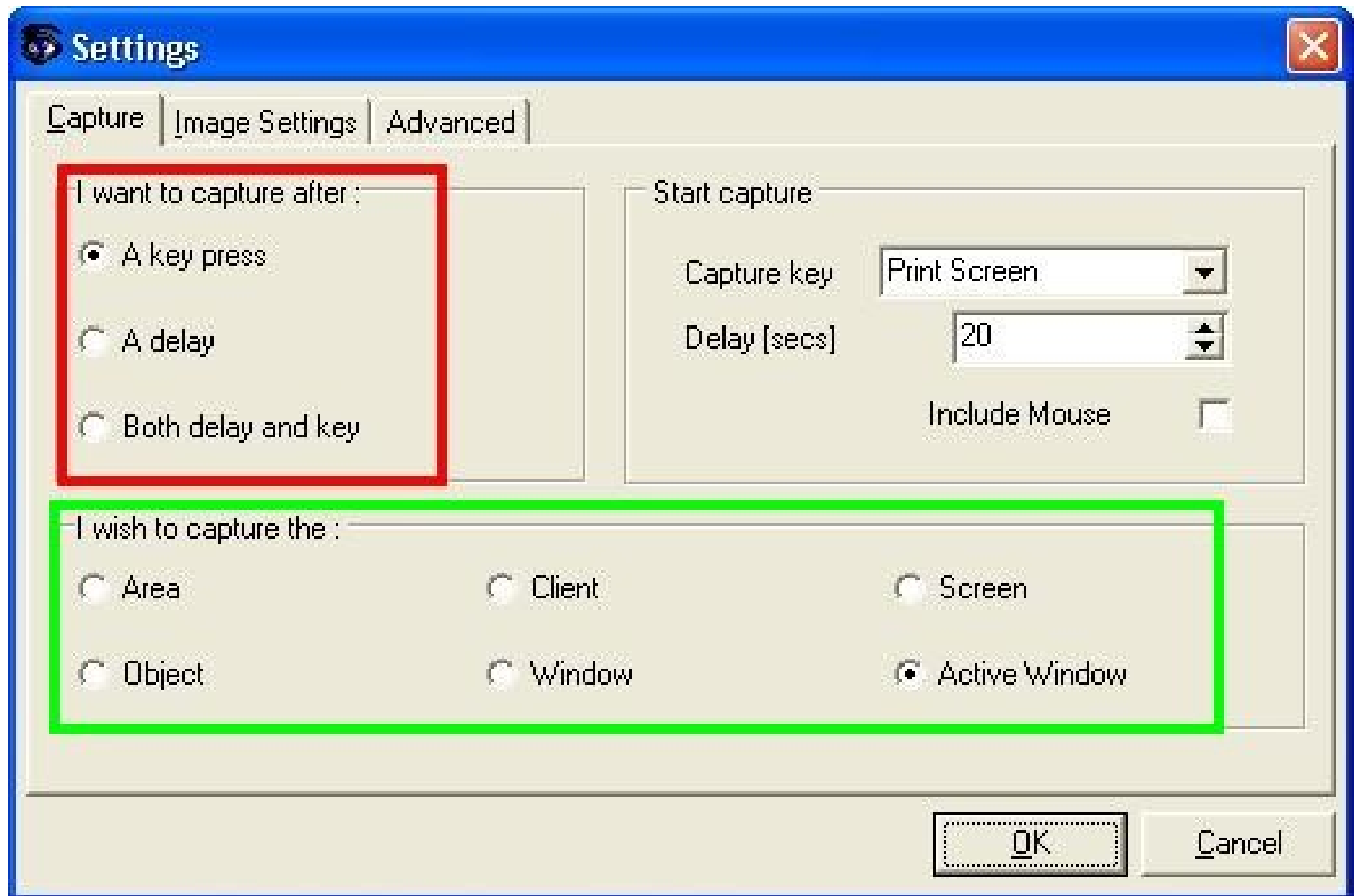
- Funzione di windows
- il contenuto dell'intero schermo finisce nella clipboard
- si fa “incolla” nel paint o altro programma grafico....
- E si salva come immagine (JPG o GIF o altro)
- Voilà!

**bruno:** intero schermo

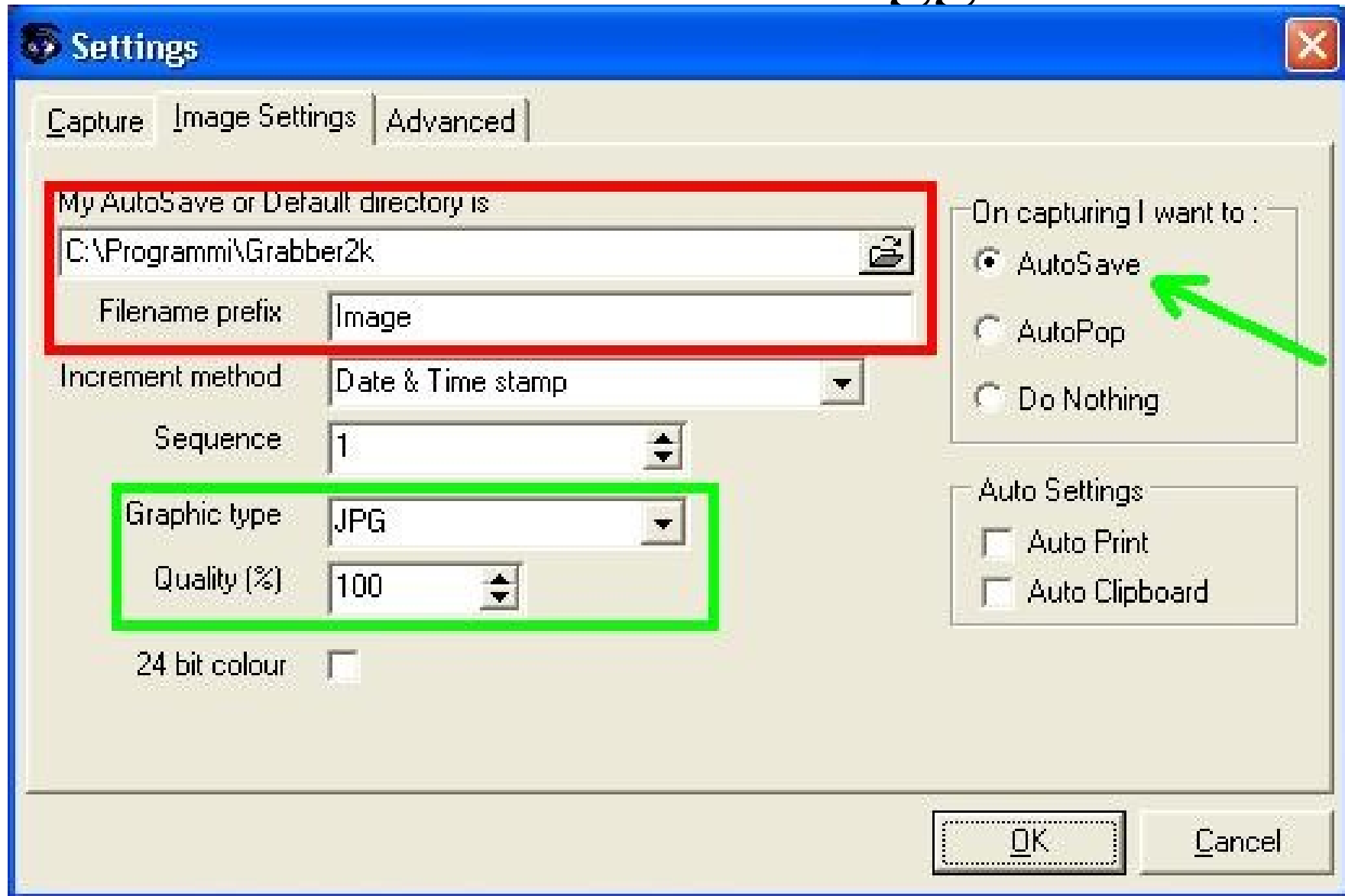
# Grabber2000

- Shareware **durata illimitata.**
- Il contenuto di
  - schermo intero,
  - finestra
  - area
- viene **automaticamente** salvato (premendo print screen)
- potente e comodo per uso frequente

# Grabber2000: settaggi I



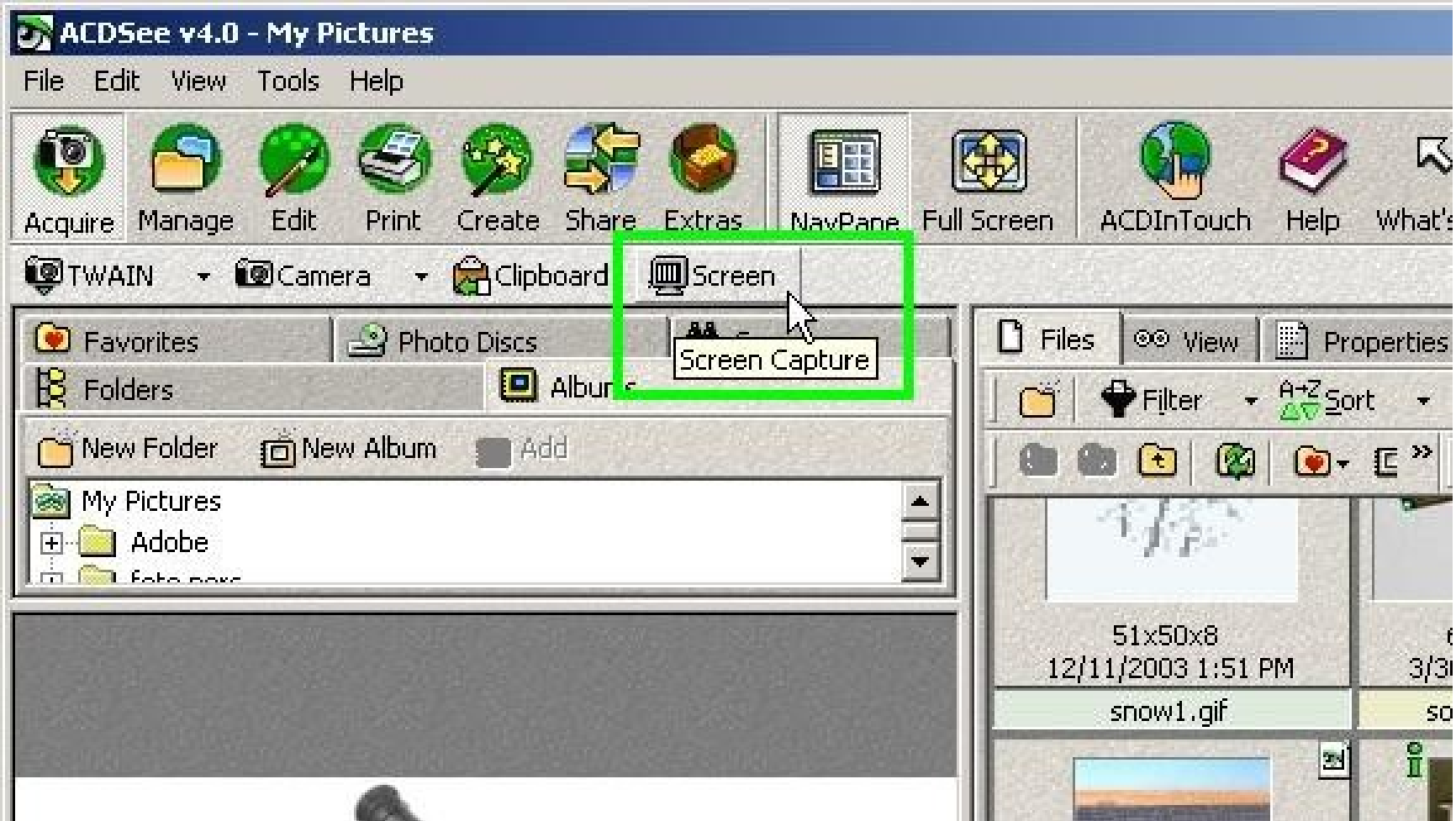
# Grabber2000: settaggi II



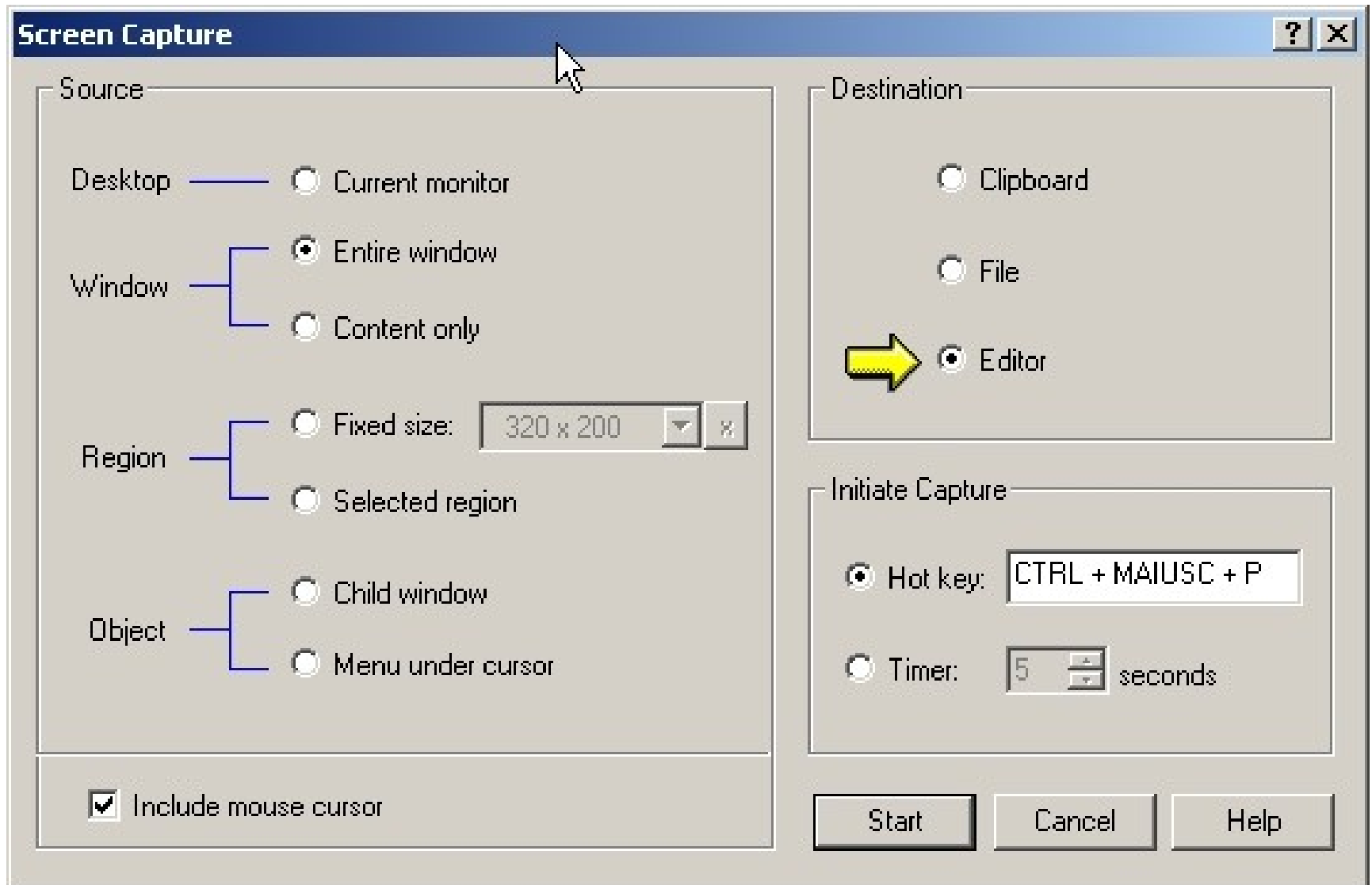


# ACDsee V4.0

- Permette la cattura schermo



# ACDSee



# Cosa fare...

- Con le immagini catturate?
  - Selezionarne una parte (crop)
  - Ridimensionare (resize)
  - evidenziare particolari con cornici, frecce, scritte etc. (col paint)
  - catturare sequenze e creare gif animati.
  - Creare icone.
  - ...

# Cattura **video** da schermo

- Camtasia studio
- Easy Video capture
- ed altri....



# Camtasia studio



- Shareware 30 gg
- comprende dei codecs LOSSLESS appositi (splendido!)
- **utilissimo** per preparare “lezioni”  
catturando il contenuto dello schermo  
mentre si lavora, descrivendo a voce ciò che  
si sta facendo

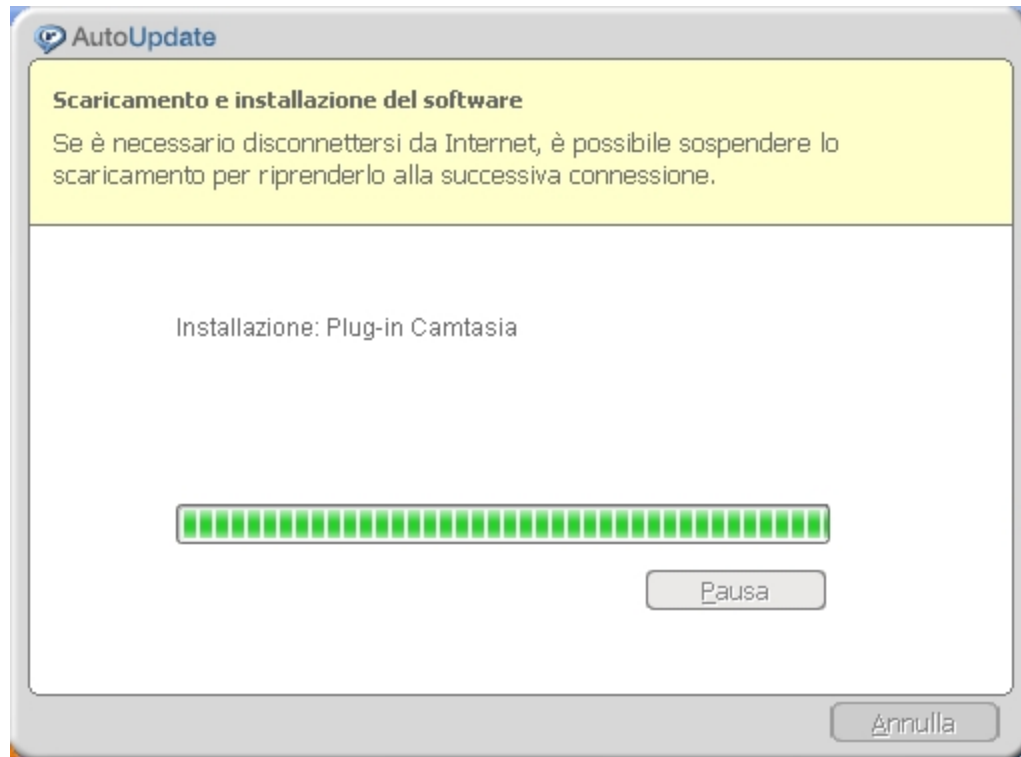
# Cattura **video** da schermo

- Delicata, a volte non funziona
- usa codecs “lenti” (pochi fps)
- attenzione ai settaggi della scheda video
  - dimensioni (VGA...)
  - numero colori
  - accelerazione
- richiede molta potenza...
- Audio?

# Camtasia

- Da 1 a 15 FPS
  - secondo numero pixels schermo
  - e profondità colore
- qualità eccezionale!

# Camtasia, il plugin per realplayer





# Come extrema ratio...in alcuni casi...

- Può essere necessario **fotografare** lo schermo...

**bruno:**

“Extrema ratio”: notissima e diffusissima **locuzione** con cui si suole comunemente designare il «rimedio estremo», l'ultimo mezzo cui si fa ricorso quando i tentativi di risolvere un problema si siano rivelati infruttuosi.

Da: <http://www.brocardi.it/>

**locuzione** = *lat.* LOCUTIONEM da LOCUTUS part. pass. di LÒQUI *parlare* (v. *Loquace*).

Maniera particolare di parlare, di esprimersi.



Da: etimo.it

\*\*\* STOP: 0x00000019 (0x00000000,0xC00E0FF0,0xFFFFEFD4,0xC0000000)  
BAD\_POOL\_HEADER

CPUID:GenuineIntel 5.2.c irq1:1f SYSVER 0xf0000565

Dll	Base	DateStmp	-	Name	Dll	Base	DateStmp	-	Name
80100000	3202c07e		-	ntoskrnl.exe	80010000	31ee6c52		-	hal.dll
80001000	31ed06b4		-	atapi.sys	80006000	31ec6c74		-	SCSIPTORT.SYS
802c6000	31ed06bf		-	aic78xx.sys	802cd000	31ed237c		-	Disk.sys
802d1000	31ec6c7a		-	CLASS2.SYS	8037c000	31eed0a7		-	Ntfs.sys
fc698000	31ec6c7d		-	Floppy.SYS	fc6a8000	31ec6ca1		-	Cdrom.SYS
fc90a000	31ec6df7		-	Fs_Rec.SYS	fc9c9000	31ec6c99		-	Null.SYS
fc864000	31ed868b		-	KSecDD.SYS	fc9ca000	31ec6c78		-	Beep.SYS
fc6d8000	31ec6c90		-	i8042prt.sys	fc86c000	31ec6c97		-	mouclass.sys
fc874000	31ec6c94		-	kbdclass.sys	fc6f0000	31f50722		-	VIDEOPTORT.SYS
feffa000	31ec6c62		-	mga_mil.sys	fc890000	31ec6c6d		-	vga.sys
fc708000	31ec6ccb		-	MsfS.SYS	fc4b0000	31ec6cc7		-	Npfs.SYS
fefbc000	31eed262		-	NDIS.SYS	a0000000	31f954f7		-	win32k.sys
feffa4000	31f91a51		-	mga.dll	fec31000	31eedd07		-	Fastfat.SYS
feb8c000	31ec6e6c		-	TDI.SYS	feaf0000	31ed0754		-	nbfs.sys
feacf000	31f130a7		-	tcpip.sys	feab3000	31f50a65		-	netbt.sys
fc550000	31601a30		-	e159x.sys	fc560000	31f8f864		-	afd.sys
fc718000	31ec6e7a		-	netbios.sys	fc858000	31ec6c9b		-	Parport.sys
fc870000	31ec6c9b		-	Parallel.SYS	fc954000	31ec6c9d		-	ParVdm.SYS
fc5b0000	31ec6cb1		-	Serial.SYS	fea4c000	31f5003b		-	rdr.sys
fea3b000	31f7a1ba		-	mup.sys	fe9da000	32031abe		-	svr.sys

Address	dword	dump	Build [1381]	-	Name		
fec32d84	80143e00	80143e00	80144000	ffdf0000	00070b02	-	KSecDD.SYS
801471c8	80144000	80144000	ffdf0000	c03000b0	00000001	-	ntoskrnl.exe
801471dc	80122000	f0003fe0	f030eee0	e133c4b4	e133cd40	-	ntoskrnl.exe
80147304	803023f0	0000023c	00000034	00000000	00000000	-	ntoskrnl.exe

Restart and set the recovery options in the system control panel  
or the /CRASHDEBUG system start option.

A problem has been detected and windows has been shut down to prevent damage to your computer.

A process or thread crucial to system operation has unexpectedly exited or been terminated.

If this is the first time you've seen this stop error screen, restart your computer. If this screen appears again, follow these steps:

Check to make sure any new hardware or software is properly installed. If this is a new installation, ask your hardware or software manufacturer for any windows updates you might need.

If problems continue, disable or remove any newly installed hardware or software. Disable BIOS memory options such as caching or shadowing. If you need to use Safe Mode to remove or disable components, restart your computer, press F8 to select Advanced Startup Options, and then select Safe Mode.

Technical information:

\*\*\* STOP: 0x000000F4 (0x00000003,0x81A37DA0,0x81A37F14,0x805FA7A8)

Beginning dump of physical memory

# In conclusione...

- Catturare ciò che appare sullo schermo del PC è utilissimo in svariate situazioni.
- Permette di creare
  - pagine web,
  - presentazioni Powerpoint (Openoffice Impress)
  - lezioni multimediali
- sull'uso di programmi del PC.

**FINE**